

SAP Business One

ปรับเปลี่ยนการทำงานด้วย SAP Business One

SAP Solution Brief
SAP Solutions สำหรับธุรกิจขนาดเล็และขนาดกลาง

SAP Business One

ประเทศไทย



SAP Business One เป็นซอฟต์แวร์ ERP (Enterprise Resource Planning) สำหรับธุรกิจขนาดเล็กและขนาดกลาง SAP ซึ่งเป็นผู้พัฒนาซอฟต์แวร์ ERP ที่มีชื่อเสียงระดับโลกสำหรับองค์กรทุกขนาดมานานกว่า 45 ปี สำหรับซอฟต์แวร์ SAP Business One องค์กรและบริษัทให้ความไว้วางใจใช้งานมากกว่า 50,000 บริษัททั่วโลกใน 150 ประเทศ 43 ภาษา มีฟังก์ชันการทำงานที่มากมายแต่มีความยืดหยุ่นมากด้วยโซลูชันส่วน เพิ่มมากถึง 500 โมดูล สำหรับทุกอุตสาหกรรม และมีเครือข่าย Partner ของ SAP Business One มากถึง 700 รายที่พร้อมให้การช่วยเหลือคุณทั่วโลก จึงสามารถมั่นใจได้ว่า SAP Business One เป็นระบบที่มีความเป็นมาตรฐานสากล ทั้งในด้านระบบการทำงาน (Processes) การบันทึกบัญชี (Accounting)



SAP Business One เป็นระบบที่ช่วยจัดการเชื่อมโยงการทำงานของหน่วยงานต่างๆ ภายในองค์กรเข้าด้วยกัน และฟังก์ชันใช้งานง่าย และสามารถช่วยรองรับการเติบโตของธุรกิจได้เป็นอย่างดี นอกจากนี้ SAP Business One ยังช่วยให้ผู้บริหารได้รับข้อมูล จากหน่วยงานต่างๆ ในองค์กร เพื่อนำไปประกอบการตัดสินใจทางธุรกิจได้เร็ว ทันต่อเหตุการณ์

และมีประสิทธิภาพ ช่วยเพิ่มขีดความสามารถในการแข่งขันทางธุรกิจ โอกาสและการวางแผนได้ดียิ่งขึ้นนอกจากนี้ SAP Business One ยังสามารถติดตั้งและเริ่มใช้งานได้ในเวลาที่สั้น ราคาคุ้มค่า ไม่จำเป็นต้องมีพนักงานที่มีความรู้เฉพาะด้านไว้ในองค์กรหลายท่านเพื่อดูแลระบบ

รูปแบบการใช้งานของ SAP Business One



Cloud

Deploy SAP Business One Cloud for a monthly license fee to extend your capabilities anytime and anywhere the business grows – without the intervention of IT.



On premise

Gain direct control of your ERP data with an on-premise deployment. You can enable flexible reporting while complying with internal data security policies.



Mobile

Manage your business on the move by instantly accessing integrated analytics for real-time decision-making – anytime, anywhere, and on any mobile device.

Cloud

คุณสามารถใช้ SAP Business One บนระบบ Cloud โดยชำระค่าบริการรายปี เมื่อธุรกิจของคุณเติบโตขึ้น โซลูชัน SAP Business One จะเติบโตไปพร้อมกับคุณ


 SAP Business One Cloud ช่วยให้ธุรกิจของคุณเป็นเรื่องง่าย https://youtu.be/jWNuUqW_H_tk

On Premise

คุณสามารถเลือกใช้งานโซลูชัน SAP Business One On Premise ที่ติดตั้งบน Server ของคุณเอง เรามีโซลูชันพร้อมตอบสนองทุกความต้องการของลูกค้า

Mobile

บริหารจัดการธุรกิจแบบเคลื่อนที่ด้วยแอปพลิเคชัน SAP Business One สำหรับสมาร์ทโฟน คุณสามารถบริหารจัดการทุกสิ่งได้จากทุกที่ ทุกเวลา ผ่านสมาร์ทโฟน รองรับทั้งงานขาย บริการและผู้บริหาร

 SAP Business One Service App Mobile Solution <https://youtu.be/gWyHzyqJXD0>

คุณสมบัติของ SAP Business One

สามารถใช้งานในฟังก์ชันต่างๆ ของระบบบัญชีและการเงินได้ทุกฟังก์ชัน เช่น

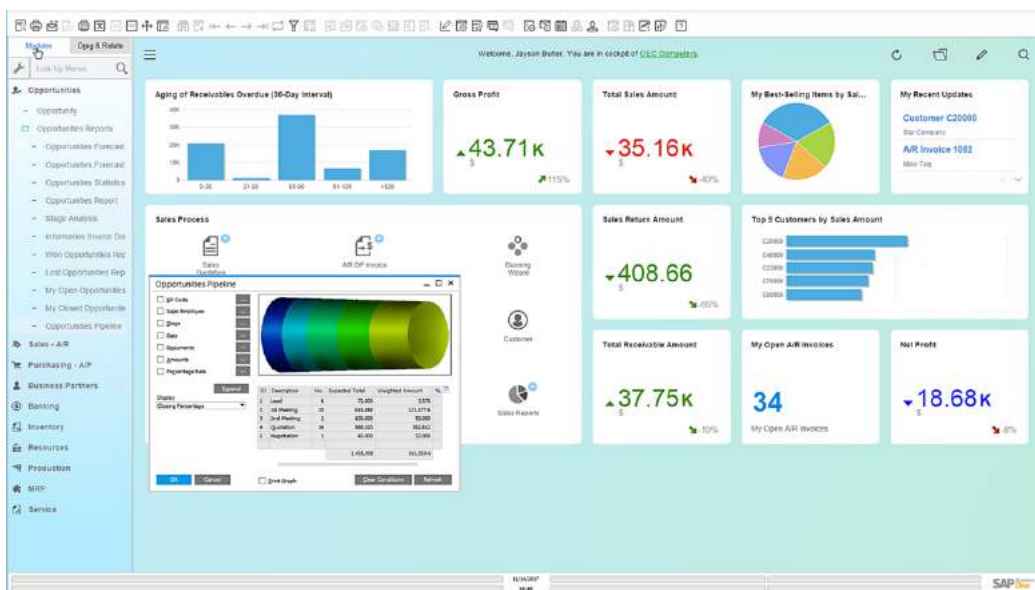
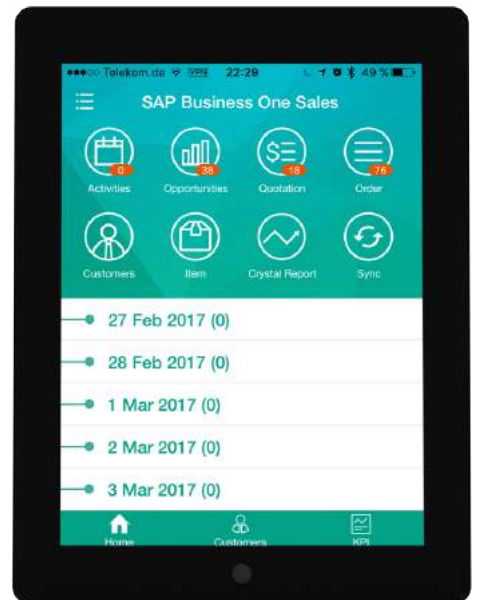
- บันทึกรายการที่เกิดขึ้นแต่ละวัน (Journal Entry)
- บันทึกเก็บไว้ก่อนแล้วนำมาโพสต์ทีหลัง (Journal Voucher)
- บันทึกเก็บไว้ก่อนเป็นเปอร์เซ็นต์ แล้วนำมาโพสต์ทีหลัง (Posting Template)
- บันทึกเก็บไว้ก่อนแล้วนำมาโพสต์ทีหลังตามวันที่กำหนด (Recurring Posting)
- การปิดบัญชี สิ้นงวด (เดือน/ไตรมาส/ปี)
- การรับและจ่ายเงิน เป็นเงินสด เช็คการโอนเงิน/ การบันทึกรายละเอียดของธนาคาร
- สามารถบันทึกบัญชี ใช้วันที่ย้อนหลังได้ (ข้ามเดือน) เช่น วันที่บันทึกบัญชีหรือ วันที่ของเอกสาร แต่ต้องให้ ผู้มีสิทธิ์ (Administrator) ในการเปิดให้ทำได้เท่านั้น
- การบันทึกบัญชี ด้าน Debit และ Credit จะสมดุลกันเสมอเนื่องจาก ระบบจะตรวจสอบให้โดยอัตโนมัติ ถ้าไม่สมดุลระบบจะไม่อนุมัติให้บันทึก
- มีการเชื่อมโยงข้อมูลกันทั้งหมด ของ ระบบต่างๆ (Sales & Service, Purchasing & Operation, Inventory & Distribution, Financial & Accounting, Production & MRP และ Project Resource Management Modules) ในลักษณะ On-line และ Real time (Fully system integration)
- มีคำสั่งสอบถามและขอความช่วยเหลือ (Query) ผังอยู่ในระบบทำให้ผู้ใช้งานใช้งานได้สะดวกมากขึ้น ในการที่จะดูข้อมูล ทำรายงานต่างๆเพิ่มเติมตามที่ต้องการ
- รายงานต่างๆ สามารถ Download ลง Excel/PDF/Word ได้ และส่งรายงานหรือเอกสารทางเมล (Mail) ได้ด้วย
- สามารถดูความสัมพันธ์ของเอกสาร (Document Relationship) ได้ และได้หลายมุมมอง เช่น หลังจากทำ Sales Order แล้ว ขณะนี้เอกสารใบนี้ดำเนินการกระบวนการใด ออก Invoice หรือจ่ายเงินหรือยัง ,,,, เป็นต้น
- ระบบใช้โปรแกรม Crystal Report ในการทำรายงานต่างๆ ซึ่งเป็นโปรแกรมที่ง่ายและใช้กันทั่วไป
- ระบบรองรับการปิดบัญชีในรูปแบบประจำเดือน, ประจำไตรมาส และ ประจำปี
- ระบบรองรับการแจ้งเตือน (Alert) กระบวนการอนุมัติ (Approval Process) ผ่านทาง SMS, Email หรือ Fax รวมถึงมีการแจ้งเตือนในระบบเมื่อเข้าใช้งาน
- ระบบรองรับการนำเข้าและส่งออกข้อมูล ซึ่งผู้ใช้งาน (User) สามารถดำเนินการได้ด้วยฟังก์ชัน Excel Add-on
- ระบบรองรับ Multi-company และ Multi-currency
- ระบบรองรับการบริหารสินทรัพย์ถาวร (Fixed Asset)
- ระบบรองรับศูนย์ควบคุมต้นทุน (Cost Center / Profit Center)
- รายงานฐานะการเงิน (ภาษาไทย)
 - สมุดรายวัน (Document Journal)
 - งบทดลอง (Trial Balance report)
 - งบกำไรขาดทุน (Profit & Lost report)
 - งบดุล (Balance Sheet report)
 - งบกระแสเงินสด (Cash Flow)
- รายงานที่ต้องนำเสนอกรมสรรพากร (ภาษาไทย)
 - รายงานภาษีขาย
 - รายงานภาษีซื้อ
 - รายงานภาษีหัก ณ ที่จ่าย (ภงด. 3, 53)
 - หนังสือรับรองภาษีหัก ณ ที่จ่าย
 - รายงานสินค้าคงคลัง (Stock Card)



การบริหารและการจัดการด้านการขาย ให้กับลูกค้า

(Sales and Customer Management)

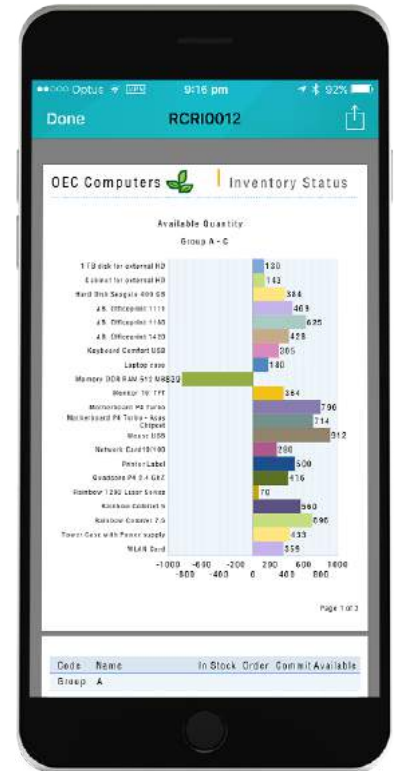
- การบริหารการขายและโอกาสทางการขาย – ติดตามและร่วมกิจกรรมต่างๆ ตั้งแต่เริ่มติดต่อลูกค้าไปจนถึงการปิดการขาย
- การบริหารการส่งเสริมการตลาด – สามารถกำหนด บริหาร จัดการ และวิเคราะห์กิจกรรมทางการตลาด
- การบริหารจัดการลูกค้า – เก็บข้อมูลสำคัญของลูกค้ารวมอยู่ในที่เดียว และจัดการข้อมูลลูกค้าด้วย Microsoft Outlook
- การบริหารจัดการบริการ – จัดการการรับประกันสินค้าและข้อมูล การติดต่อได้อย่างมีประสิทธิภาพ สามารถตอบแก้ไขปัญหาของลูกค้าได้อย่างรวดเร็ว
- การรายงานและการวิเคราะห์ – จัดทำรายงานรายละเอียดการขาย การประเมินยอดขาย และการติดตามการขายด้วยการใช้รูปแบบที่มีให้เลือกมากมาย
- การจัดการด้านการขาย – บริหารจัดการข้อมูลการขายด้วยการใช้งานผ่านแอปพลิเคชัน SAP Business One บนโทรศัพท์เคลื่อนที่



การบริหารการจัดซื้อและสินค้าคงคลัง

(Purchasing and Inventory Control)

- การจัดซื้อ – การส่งคำร้องขอซื้อสินค้า (PR/ PO) และออกไปเสร็จ (Invoice) เชื่อมโยงเอกสารการสั่งซื้อทั้งระบบเพื่อประโยชน์ในการตรวจสอบ บัญชี การบริหารจัดการสินค้า ค่าใช้จ่ายเพิ่มเติม รวมทั้งอัตราแลกเปลี่ยนสกุลเงินต่างๆ
- การบริหารจัดการข้อมูล – บริหารจัดการข้อมูลด้วย Interphase ที่ใช้งานง่าย สามารถเรียกดูงบประมาณแต่ละหน่วยงานและจัดทำงบประมาณ (Budget) วิเคราะห์การจัดซื้อ และ เก็บข้อมูลรายละเอียดการซื้อสินค้า ข้อมูลราคาและอัตราภาษี
- การเชื่อมโยงระหว่างคลังสินค้าและการบัญชี – ข้อมูลเชื่อมโยง กันแบบเรียลไทม์ระหว่างการออกไปเสร็จซื้อสินค้า กับจำนวนสินค้า คงคลัง
- การออกไปแจ้งหนี้ การยกเลิกสินค้า และใบลดหนี้ โดยการอ้างอิง กับ POs วางแผนความต้องการสินค้าและจัดตารางเวลาจัดซื้อ ตามความเหมาะสม
- นำเสนอรายงานได้อย่างง่ายดาย – สามารถนำเสนอรายงานด้วย ข้อมูลเรียลไทม์ด้วยแผนภาพและรายงานในหลากหลายรูปแบบ



การวางแผนการผลิต

- การบริหารจัดการคลังสินค้าและสินค้าคงคลัง – สามารถบริหาร จัดการสินค้าคงคลังด้วยต้นทุนได้หลายวิธี สามารถปรับปรุง ข้อมูลสินค้า และปรับหน่วยสินค้ากับราคาที่หลากหลายได้
- การบริหารจัดการตำแหน่งที่ตั้งสินค้า – การบริหารจัดการสินค้า ในคลังสินค้าหลายแห่งโดยการแบ่งแต่ละส่วน เป็นโซนย่อยๆ และ กำหนดเงื่อนไขขึ้นมา ทำให้เกิดประสิทธิภาพการเคลื่อนย้ายสินค้า ลดระยะเวลาในการค้นหาสินค้า
- การควบคุมการออกไปเสร็จสินค้า – การบันทึกขั้นตอนการออกไปเสร็จ การตรวจสอบจำนวนสินค้าคงคลังและการโอนย้ายสินค้า การฝากขายสินค้าจากสถานที่อื่น การซื้อขายสินค้าแบบ Drop-ship และสามารถตรวจสอบจำนวนสินค้าคงคลังได้อีกด้วย
- การวางแผนการผลิตสินค้าและวัสดุ (การวางแผน MRP) ที่ใช้ในการผลิต การสร้าง และปรับปรุงรายการ การเบิกจ่ายวัสดุในการผลิตทั้งแบบธรรมดา และอัตโนมัติ และการควบคุมราคา
- การนำเสนอรายงาน – สามารถนำเสนอรายงานจากข้อมูลล่าสุด และนำเสนอในรูปแบบแผนภาพและรายงานได้หลากหลายรูปแบบ
- ระบบรองรับการผูกสูตรการผลิต (BOM)
- ระบบรองรับการ Set Routing การจัดการเครื่องจักรและแรงงาน



ระบบข้อมูลธุรกิจอัจฉริยะ

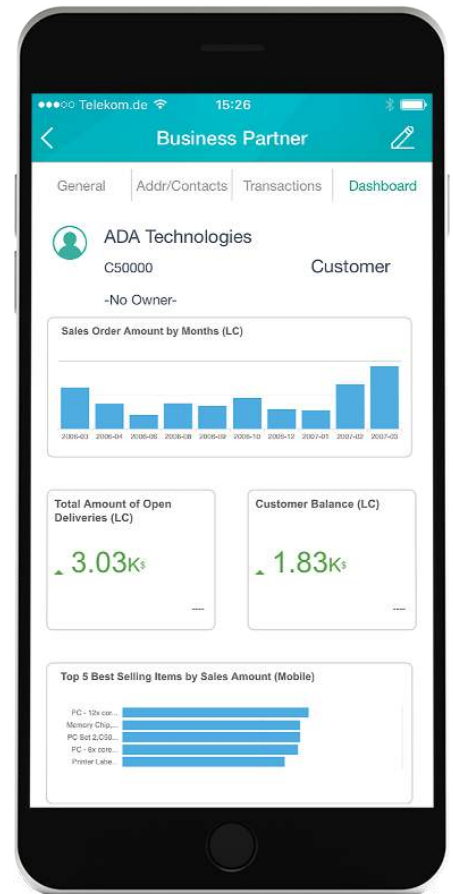
- นำเสนอรายงานรูปแบบที่คุณต้องการ – สามารถเข้าถึงข้อมูล จากแหล่งข้อมูลต่างๆ เพื่อสร้างรายงานขึ้นใหม่ และปรับปรุง รายงานด้วยรูปแบบต่างๆ ได้อย่างง่ายดาย
- การวิเคราะห์ – การใช้งาน MS Excel ในการสร้างรายงาน คุณ สามารถมองเห็นธุรกิจของคุณในมุมมองใหม่ 360 องศา
- เครื่องมือที่ใช้งานง่าย – การใช้งานในรูปแบบ drag and relate และ drill downs ตัวช่วยในการค้นหา และมี การเตือนทุกขั้นตอน การทำงาน
- ระบบการวิเคราะห์ รวมถึง KPIs ที่พร้อมใช้งาน ช่วยให้ดูทราบ ข้อมูลต่างๆ เช่น การส่งมอบสินค้าในแต่ละวัน พนักงานที่มียอด ขายดีได้
- ปรับปรุงรายงานด้วยการใช้งาน SAP Lumira สำหรับ SAP Business One.

การวิเคราะห์และการนำเสนอรายงาน

(Analytics and Reporting)

การใช้งาน SAP Crystal Reports สำหรับ SAP Business One ที่รวมอยู่ในระบบ ช่วยให้คุณสามารถสร้างแผนภาพและรายงานแสดง ข้อมูลธุรกิจได้อย่างละเอียดด้วยฟังก์ชันที่ใช้งานง่าย ช่วยให้คุณสามารถแก้ปัญหาต่างๆ ได้ทันที พนักงานรู้ความต้องการของลูกค้า รวดเร็วขึ้น และผู้จัดการสามารถตรวจสอบรายได้ต้นทุน และกระแสเงินสดได้อย่างแม่นยำ เพื่อดูประสิทธิภาพ และนำไปปฏิบัติได้อย่าง รวดเร็วและถูกต้อง

สำหรับ SAP Business One เวอร์ชัน SAP HANA คุณจะ สามารถ เข้าถึงข้อมูลได้อย่างรวดเร็วมากขึ้นไปอีกด้วยระบบการวิเคราะห์ข้อมูลเรียลไทม์ ช่วยให้ผู้ใช้สามารถค้นหาข้อมูลที่ต้องการใน SAP Business One และสามารถสร้างรายงานรูปแบบต่างๆ ได้ทันที



ถ้าต้องการขยาย ไปใช้ระบบอื่นๆ (Modules) อย่างเต็มรูปแบบก็สามารถ ขยายได้ง่ายมาก เนื่องจากได้ทำระบบรองรับไว้แล้ว

- ระบบการจัดการลูกค้าสัมพันธ์ (Sales Opportunity)
- ระบบการจัดการด้านการเงิน(Costing, Budget and Fixed Asset)
- ระบบการจัดการการขายและการส่งสินค้า(Selling & Account Receivable)
- ระบบการจัดการซื้อ และการรับสินค้า(Purchasing & Account Payable)
- ระบบการจัดการวางแผน และการผลิต(MRP and Production)
- ระบบการจัดการต้นทุนโครงการ(Project Management)
- ระบบการจัดการให้บริการสินค้าหลังจากการขาย(Servicing)

ระบบ SAP Business One (Starter Package)

- การบัญชี – บริหารกระบวนการทางบัญชีได้อย่างอัตโนมัติ เช่น การบันทึกรายการประจำวัน บัญชีลูกหนี้ และบัญชีเจ้าหนี้ทางการค้า
- การควบคุม – บริหารกระแสเงินสดได้อย่างแม่นยำ สามารถตรวจ สอบสินทรัพย์ถาวร ควบคุมงบประมาณและตรวจสอบค่าใช้จ่าย
- ความสะดวก – การบริหารจัดการสินทรัพย์ถาวร ฟังก์ชัน Virtual Fixed Asset ช่วยลดภาระการป้อนข้อมูลซ้ำซ้อนด้วยตนเอง
- การธนาคาร – ตรวจสอบบัญชีได้อย่างรวดเร็ว จัดทำรายการเดิน บัญชี และการชำระเงินด้วยวิธีต่างๆ เช่น เช็ค เงินสดและการโอน เงิน
- รายงานและการวิเคราะห์ทางการเงิน – จัดทำรายงานสรุปการ ดำเนินงานในรูปแบบมาตรฐานหรือตามรูปแบบที่ต้องการแบบ เรียบร้อย เพื่อประโยชน์ในการวางแผนธุรกิจและการตรวจสอบ

ระบบบัญชีงานพื้นฐานบัญชีที่ได้เตรียมไว้

- ระบบการจัดการขั้นพื้นฐานที่จำเป็นต่างๆ (Administration)
- ระบบการจัดการ ลูกหนี้ / เจ้าหนี้ (Business Partner)
- ระบบการจัดการด้านบัญชีและการเงิน (Accounting)
- ระบบการจัดการรับชำระหนี้ และจ่ายเงินให้ลูกหนี้และเจ้าหนี้ (Banking)

ทำการติดตั้งค่าต่างๆ (Setup/Configuration) ที่จำเป็นไว้ให้เรียบร้อย และสามารถนำมาใช้งานได้ทันที

- ผังบัญชี (Chart of Account)
- ธนาคาร และบัญชีของแต่ละธนาคาร
- บัญชีที่เกี่ยวข้องกับ Cash Flows
- สกุลของเงินที่ใช้ (Thai Baht), อัตราภาษีซื้อ และ ภาษีขาย, ภาษีหัก ณ ที่จ่ายสำหรับนิติบุคคล และบุคคลธรรมดา
- เงื่อนไขการชำระเงิน (Term of Payment) สามารถเพิ่มเติมได้ ระบบรองรับ Credit Limit
- ชื่อบริษัท/ที่อยู่ เบอร์โทรศัพท์ เลขประจำตัวผู้เสียภาษี สามารถเปลี่ยนแปลงได้ตามความจำเป็นและเหมาะสม
- การซื้อและการขาย เพื่อการลงบัญชีลูกหนี้ และเจ้าหนี้
- ระบบคลังสินค้าได้หลายคลังสินค้า (Warehouse) คลังสินค้าปกติ คลังสินค้า QC และคลังสินค้าอยู่ระหว่างการผลิต ถ้าต้องการเพิ่มเติมก็สามารถทำได้
- ระบบการคำนวณสินค้าต้นทุนหลายแบบ (FIFO, Moving Average, Standard) และสินค้าคงเหลือสิ้นงวด (Perpetual Periodic) ถ้าต้องการเปลี่ยนแปลง ก็สามารถทำได้

ระบบ SAP Business One (Starter Package) เหมาะกับธุรกิจประเภทไหนบ้าง

- ธุรกิจขนาดเล็ก หรือขนาดกลางที่ว้าว ไปที่ต้องการเริ่มต้นด้านระบบบัญชีและการเงินก่อน และจะขยายไปทำระบบอื่นๆ ภายหลังเมื่อเวลาเหมาะสม
- SAP Business One เป็นโซลูชันเบ็ดเสร็จในราคาที่คุณสามารถใช้ได้ สำหรับช่วยบริหาร จัดการบริษัท ทั้งด้านการเงิน การขาย ลูกค้าสัมพันธ์และการปฏิบัติการ
- ธุรกิจนวัตกรรมใหม่ หรือ Start Up, New Business ที่ต้องการจะเริ่มต้นจากการทำบัญชีหลังจากการขายสินค้า
- ต้องการระบบที่ได้มาตรฐานสากล เพื่อเตรียมพร้อมเข้าสู่ตลาดหลักทรัพย์แห่งประเทศไทย
- เริ่มต้นที่ 1 Licenses ราคาถูกและชำระค่า License เป็นรายเดือน (Subscription)

	Functionality	Starter package	SAP® Business One
Accounting and financials	General ledger and journal entries	X	X
	Basic cost accounting		X
	Budget management		X
	Banking and payment processing	X	X
	Financial statements and reporting	X	X
	Fixed assets add-on from SAP		X
Sales and customer relationship management	Opportunities and pipeline management	X	X
	Customer contact and activity management	X	X
	Sales quotation to invoicing and crediting	X	X
	Service contract management		X
	Service-call management entry and tracking		X
Purchasing and supplier relationship management	Purchase quotation		X
	Purchase orders to invoicing and crediting	X	X
	Bills of materials (BOMs) for production, sales, and assembly, and a BOM template	BOM for sales and template	X
	Production orders		X
	Forecasting		X
	Material requirements planning		X
Inventory and distribution	Items management and item queries	X	X
	Receipt, release, stock transactions, transfers, and revaluation	X	X
	Serial number and batch management	X	X
	Price lists and special pricing	X	X
	Pick and pack		X
Reporting and administration	Fully integrated with SAP Crystal Reports® software	X	X
	Drag and relate, drill downs, search assistance, and alerts	X	X
	Approval procedures		X
	Employee directory and time	X	X
	Remote support platform	X	X
	Data migration workbench, data archiving	X	X
	Copy express add-on from SAP		X
	User-defined fields and tables	X	X
	SAP Business One Software Development Kit		X
Mobile functionality	Mobile applications for iPhone and iPad	X	X
Integration	Subsidiary integration		X
Add-on support	SAP add-ons	All except copy express and fixed assets	X
	Partner add-ons	X	X
Licensing options	Starter package users	X	
	All other SAP Business One user licenses including professional users, limited users, and indirect access users; data interface server; and SAP Business One Software Development Kit		X
Maximum users		Up to 5	Unlimited